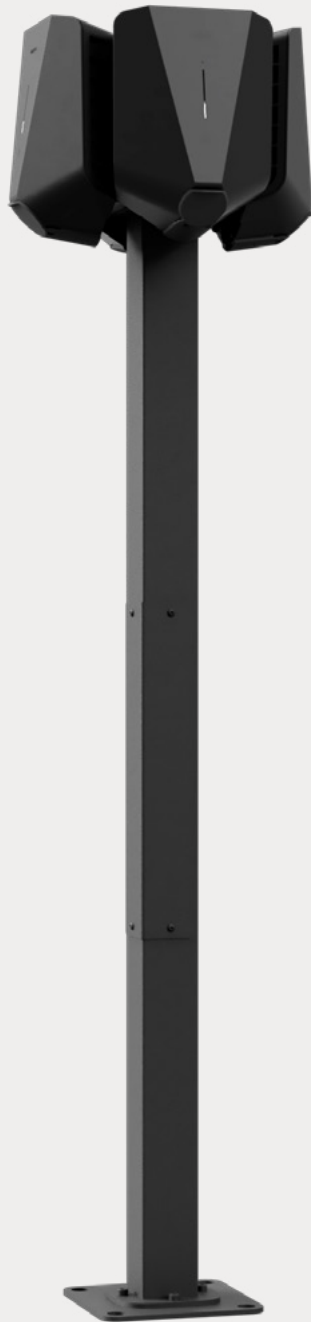


Easee Base

Easee Base is een robuuste en weerbestendige paal die je meer vrijheid geeft om de Laadrobot te installeren waar het jou het beste uitkomt. Het heeft vier configuraties die enkele, dubbele, drievoudige en viervoudige laderinstellingen ondersteunen, waardoor het maximale uit de installatie wordt gehaald. Dankzij de Power Rail-aansluitdoos verbindt het verschillende palen in serie, terwijl alle Laadrobot-aansluitingen in dezelfde rail worden aangesloten.



Waarom kiezen voor Easee Base?

Voordelen

- Er kunnen maximaal vier Easee Laadrobots op dezelfde paal worden geïnstalleerd.
- Elke paal is eenvoudig in serie te verbinden met de meegeleverde Power Rail-aansluitdoos.
- Gemaakt van aluminium, met een sterke krasvaste poederlak, waardoor een lange levensduur gegarandeerd is.
- Geïntegreerde kabelhaken waarmee de laadkabel permanent kan worden aangesloten¹.
- Adapterplaat die een installatiehoek van 45 graden mogelijk maakt.
- Ontworpen in Noorwegen.

¹ Alleen beschikbaar voor 1-weg- en 2-weginstellingen. De laadkabel kan permanent worden vergrendeld in de Laadrobot.

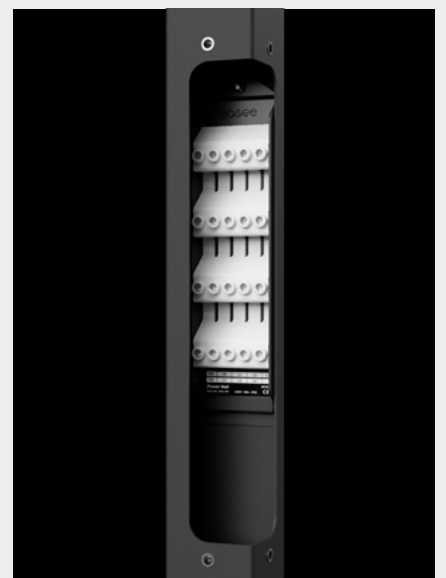


Power Rail

De Power Rail is een aansluitdoos waarmee meerdere laadpalen in serie kunnen worden geschakeld.

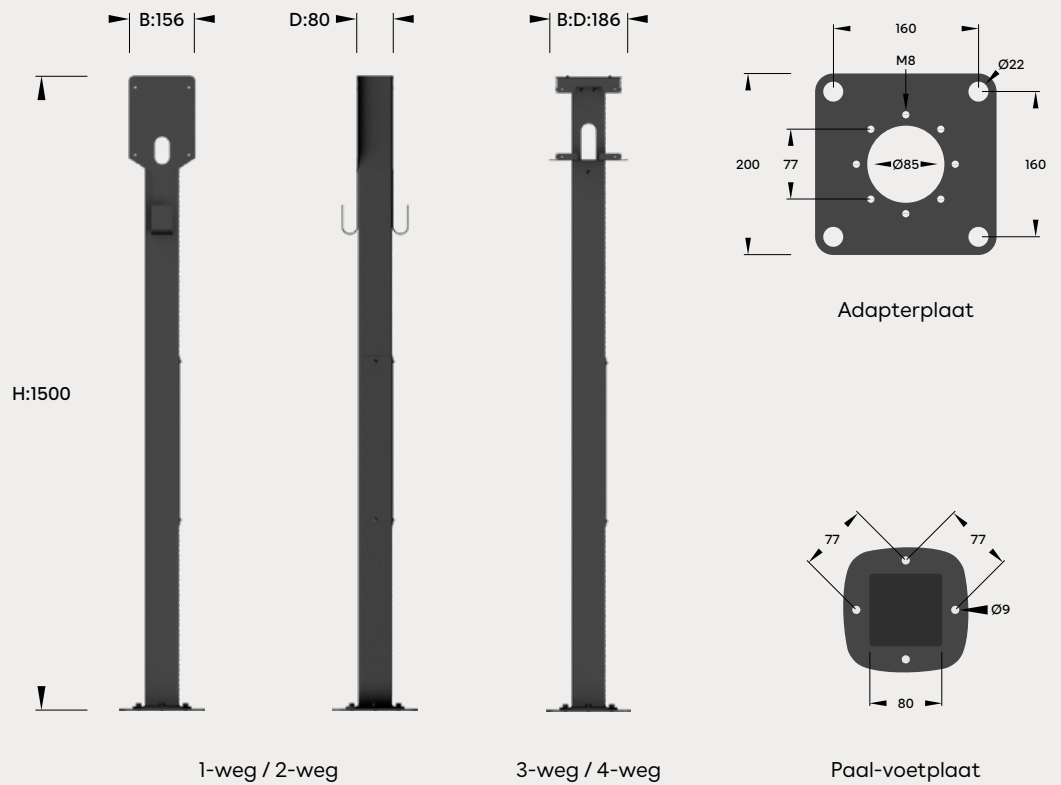
We raden aan om de twee bovenste klemmenstroken te gebruiken voor de laadkabels. Voor een enkele lader wordt slechts één set aansluitingen gebruikt, voor twee laders worden beide sets aansluitingen gebruikt en voor drie of vier laders moeten twee draden een aansluiting delen.

De twee onderste sets aansluitingen worden gebruikt voor in- en uitstroom.



Specificaties

Meting
in mm



Technisch

Algemeen

Afmeting (mm):

1-weg / 2-weg: H: 1500 x B: 156 x D: 80

3-weg / 4-weg: H: 1500 x B: 186 x D: 186

Gewicht: 6,1-7,7 kg

Materiaal: aluminium

Afwerking: poederlak

Kleur: zwart

Beschermingsgraad: IP44

Kenmerken

Adapterplaat voor 160 mm² fundament
45 graden rotatie-intervallen (met behulp
van de adapterplaat)
Inclusief schroeven en moeren

Elektrische verbinding

Verbinding via Power Rail

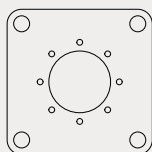
Mogelijkheid tot seriële aansluiting van palen

Kabelafmeting

In en uit de paal: max. 25 mm²

Tot aan de Laadrobots: 6 mm²

Standaard onderdelen



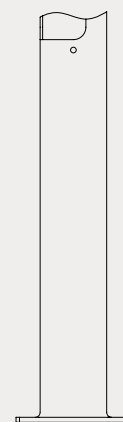
Adapterplaat



Power Rail +
aansluitplaat aarde



Zijpaneel



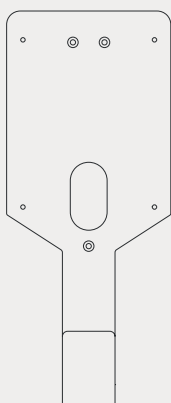
Kolom

1-weg

Onderdeel nr. 90322

2-weg

Onderdeel nr. 90323



Montageplaat



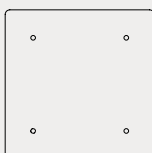
1-weg blinde
afdekplaat

3-weg

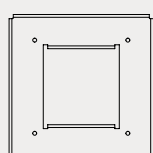
Onderdeel nr. 90324

4-weg

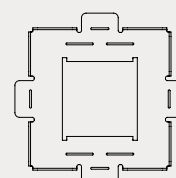
Onderdeel nr. 90325



Bovenplaat



Bovenframe



Onderframe



3-weg blinde
afdekplaat

DIT DOCUMENT BEVAT INFORMATIE DIE ZONDER
VOORAFGAANDE KENNISGEVING KAN WORDEN
GEWIJZIGD.

De laatste versie van deze publicatie kan worden
gedownload op <http://easee.support>

Geen enkel deel van deze publicatie mag worden
gereproduceerd of verzonden in welke vorm of op
welke manier dan ook, elektronisch of mechanisch,
inclusief maar niet beperkt tot het kopiëren, opnemen,
ophalen van gegevens of computernetwerken zonder de
schriftelijke toestemming van Easee AS.

Easee en alle andere Easee-productnamen en slogans
zijn handelsmerken of geregistreerde handelsmerken
van Easee AS. Easee-producten kunnen worden
beschermd door een of meer patenten.

Alle andere genoemde producten en diensten zijn
mogelijk handelsmerken of servicemerken van hun
respectievelijke eigenaren.

Afbeeldingen van het product en de gebruikersinterface
zijn illustratief en kunnen afwijken van het
daadwerkelijke uiterlijk.

Februari 2021 - versie 1.01
© 2020 door Easee AS. Alle rechten voorbehouden.



Easee AS
Greenseveien 19
4313 Sandnes, Noorwegen
Org. nr.: 920 292 046

Easee wordt gedistribueerd en onderhouden
door een netwerk van gekwalificeerde
partners en wederverkopers. Vind meer
informatie en uw lokale partner op:

www.easee.com